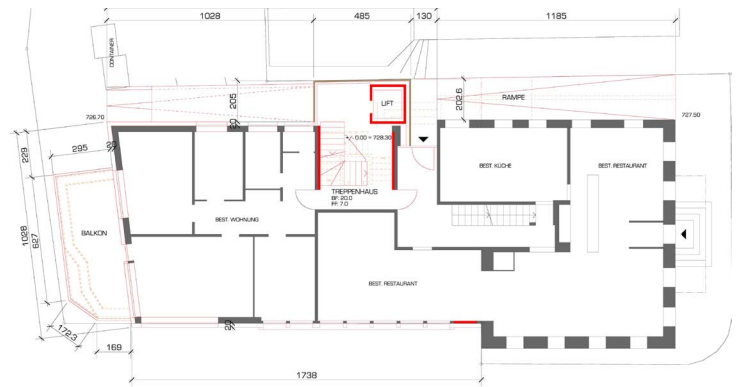


ÄGERIHOF

SANIERUNG WOHN- UND GESCHÄFTS- HAUS

Das Wohn- und Geschäftshaus mit Restaurant Ägerihof soll grundsaniert und mit einem rollstuhlgängigen Fahrstuhl ergänzt werden. Das Gebäude wird mit einer Kompaktfassade, neuen Fenstern und einem neuen Dach energetisch saniert. Ein mit Baubronze ausgebildeter Treppen- und Fahrstuhlturm ergänzt die vorhandenen Qualitäten des Gebäudes.



DETAIL21 GMBH
DESIGN | ARCHITEKTUR | PLANUNG
Christian Schnieper | Claudia Castro
Dipl. Architekten M.Arch / SIA

Gubelstrasse 8b
6300 Zug
Tel 041 710 2619
info@detail21.com

Projektbeteiligte
Auftragsart
Ort
Funktion
Materialien
Bauherrschaft

Christian Schnieper
Direktauftrag 2010
Unterägeri, Schweiz
Wohnen/Gewerbe
Massivbau
Privat